



**Projekt:**  
Neubau einer 4-zügigen  
Kinderkrippe integriert in  
einer Wohnanlage mit 66 WE  
München, Chiemgaustraße,  
mit W. Stocker, E. Steinert

Die erdgeschossige Kinderkrippe befindet sich im Eckbereich  
eines 5-bzw. 4-geschossigen 180m langen, L-förmigen Bau-  
körpers an der verkehrsreichen Chiemgau- bzw. Görzer Straße.

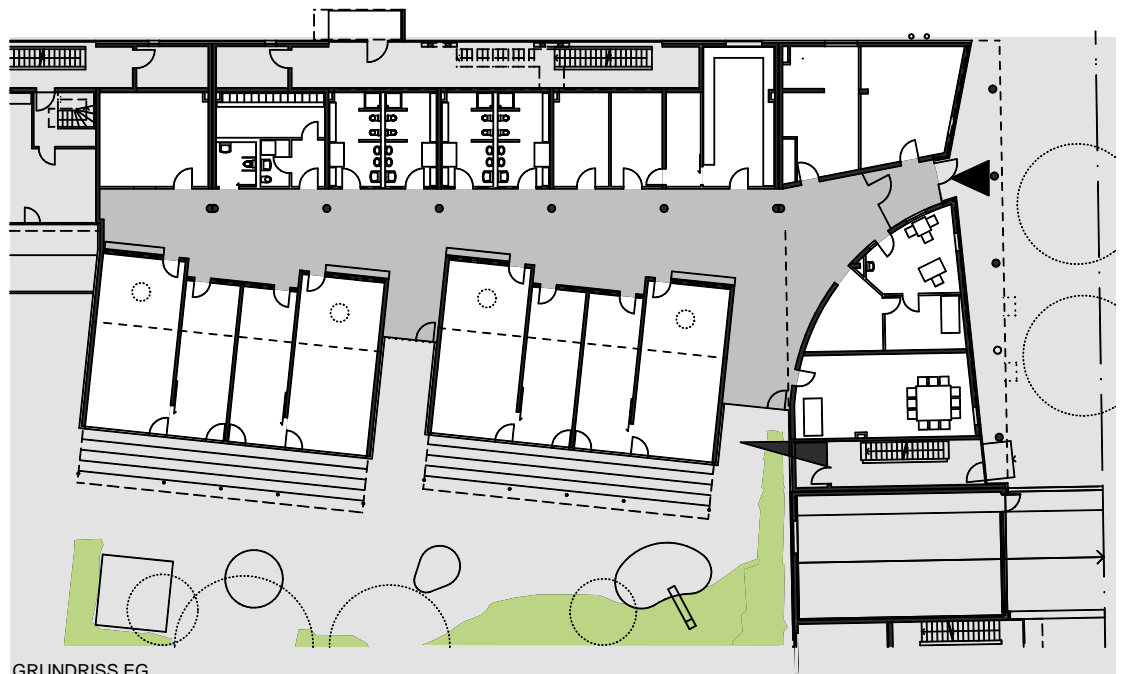
Alle für die Kinder notwendigen Aufenthaltsräume sind nach  
Süden zum ruhigen Innenhof orientiert und so vor Verkehrs-  
immissionen geschützt. Merkmal der 4-gruppigen Kinderkrippe  
ist der großzügige multifunktionale Erschliessungsbereich,  
der an alle Gruppenräume sowie die Freifläche angebunden ist.

**Auftraggeber:**  
GWG, Sonnenstraße 15  
80331 München

**Bausumme:**  
brutto 1,10 Mio Euro

**Leistungsumfang:**  
Architekten-Leistung  
HOAI Lph 1-5

**Ausführungszeit:**  
2000/2003



GRUNDRISS EG